

Zhodnocení historického vývoje krajinné struktury a sídel Verneřického středohoří

Bc. Johana Zacharová
(diplomová práce)

Vedoucí práce:
Ing. Jitka Elznicová, PhD.

Program: Ekologie a ochrana ŽP

Obor: *Revitalizace krajiny*

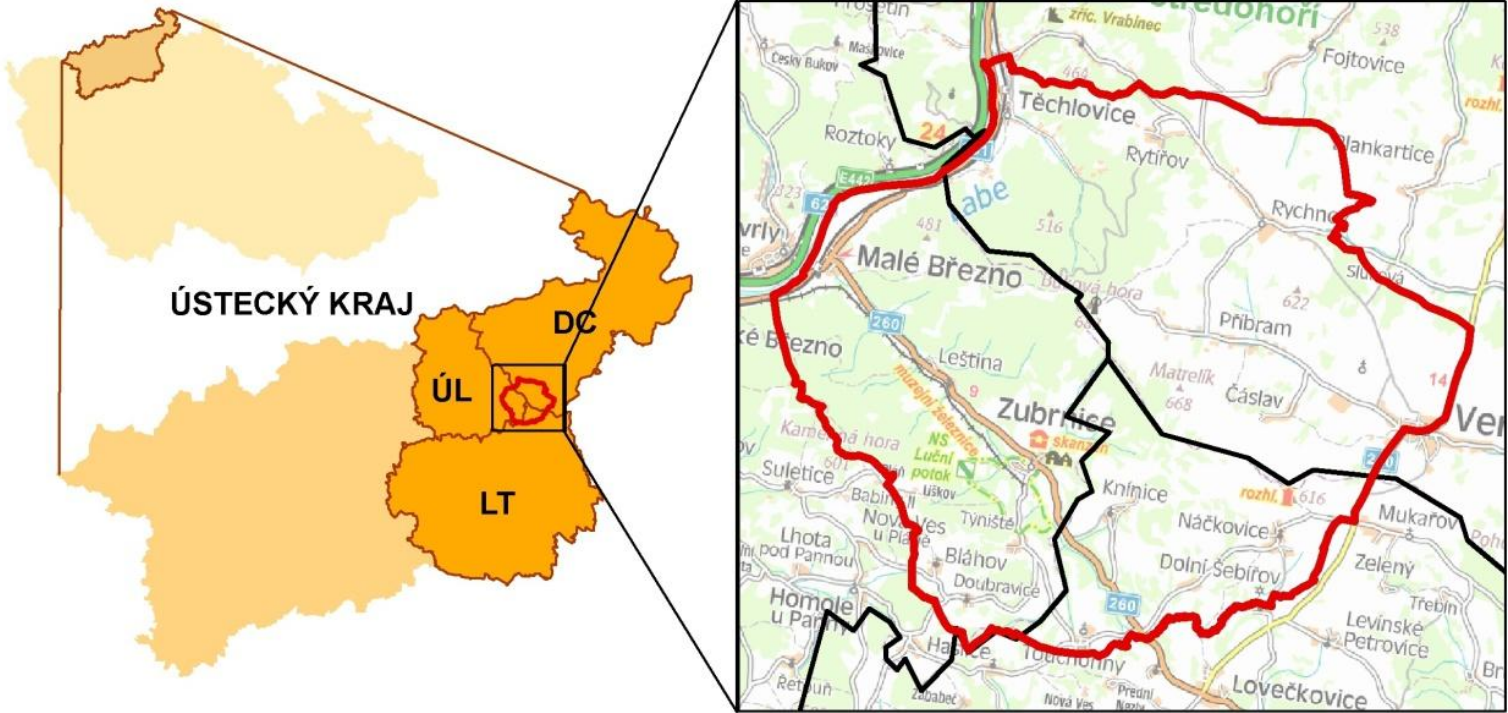
CÍLE PRÁCE

- rešerše odborné literatury týkající se řešené problematiky
- zpracování mapových podkladů zájmové oblasti
- zhodnocení historického vývoje krajinné struktury se zaměřením na osídlení
 - *vývoj sídelní struktury a identifikace zaniklých obcí na Verneřicku*
 - *vývoj krajinné struktury - aplikace mřížkové metody*
- podrobná analýza struktury krajiny vybraných zaniklých a částečně zaniklých sídel
- vizualizace a prezentace dat



VERNEŘICKO

zájmové území



CHKO České středohoří

METODIKA podkladové materiály

- Císařské otisky stabilního katastru (1843)
- první vydání SMO-5 (1952)
- historické letecké snímky z 1938
- historické letecké snímky z 1954
- ZABAGED[®]
- aktuální ortofoto z roku 2011 (částečně 2010)

Georeference

CO SK - metoda identických vřícovacích bodů,
na KN (WMS)

SMO-5 - na rohy mapových listů

Vektorizace vybraných oblastí a prvků

Geodatabáze – podklad pro analýzy



METODIKA

vývoj sídelní struktury a zaniklých obcí Verneřicka

Vektorizace budov pro časové horizonty:

1843

CO SK

1952

SMO-5

2012

ZABAGED

+ verifikace - ortofoto a terén

Sledováno 36 lokalit sídel => kategorizace:

Atribut	Název	popis
1	Zcela zaniklá	neexistují ani pozůstatky budov
2	Zaniklá	existují pouze zbořeniště budov
3	Částečně zaniklá	vedle fungujících budov se nachází i zbořeniště, celková klesající tendence počtu budov
-	Dynamická	kolísání počtu budov
4	upadající	<i>počet budov z roku 1843 není v současnosti překročen</i>
5	výrazně upadající	<i>současný počet budov menší než 2/3 počtu z roku 1843</i>
6	stagnující	<i>současný počet budov totožný se stavem v roce 1843</i>
7	rozvíjející se	<i>současný počet budov je vyšší než v roce 1843</i>
8	Rozvíjející	celková růstová tendence počtu budov

VÝSLEDKY

vývoj sídelní struktury a zaniklých obcí Verneřicka

1843

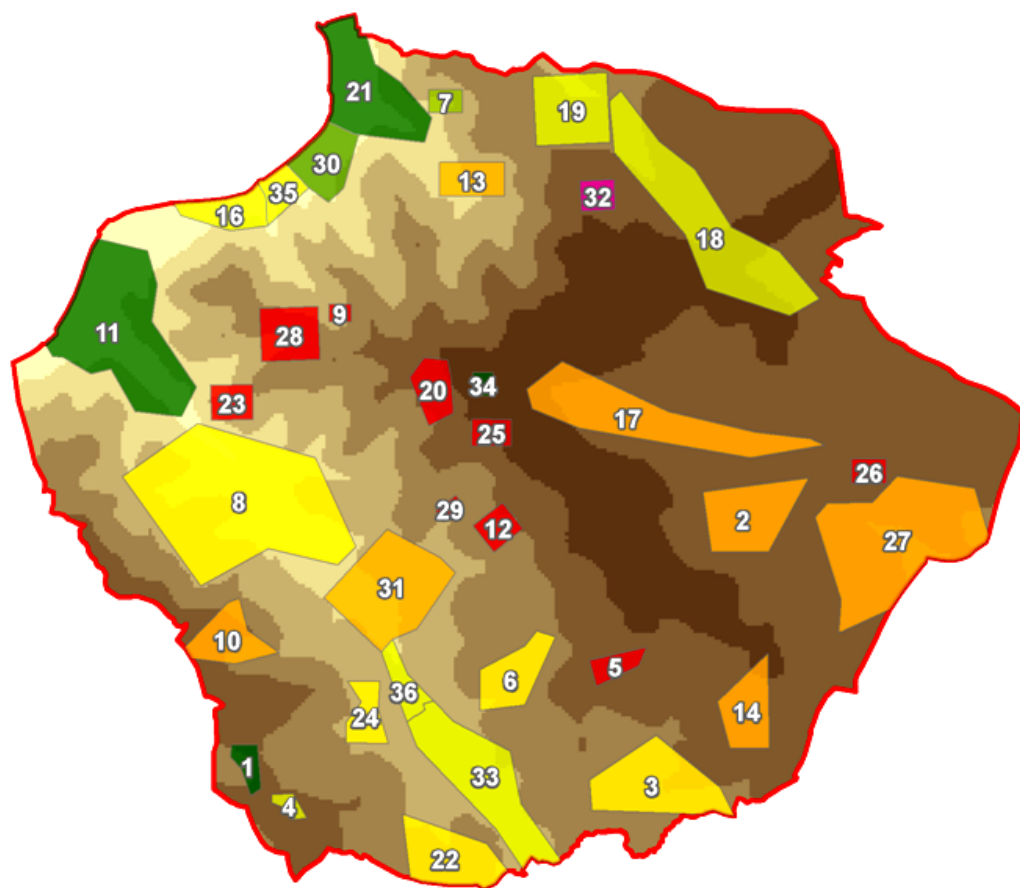
1952

2012

1 841

2 164

1 474 + 21,5% rozvalin (KN)



Kategorie sídel

- rozvíjející se
- dynamické rozvíjející se
- dynamické stagnující
- dynamické výrazně upadající
- dynamické upadající
- částečně zaniklé
- zaniklé
- zcela zaniklé

Nadmořská výška

- do 200 m. n. m
- 201 - 300 m. n. m
- 301 - 400 m. n. m
- 401 - 500 m. n. m
- 501 - 600 m. n. m
- nad 600 m. n. m

Zničené kostely:

- Rychnov
- Boží vrch
- u Verneřic
- Touchořiny

METODIKA krajinná makrostruktura

Aplikace mřížkové metody

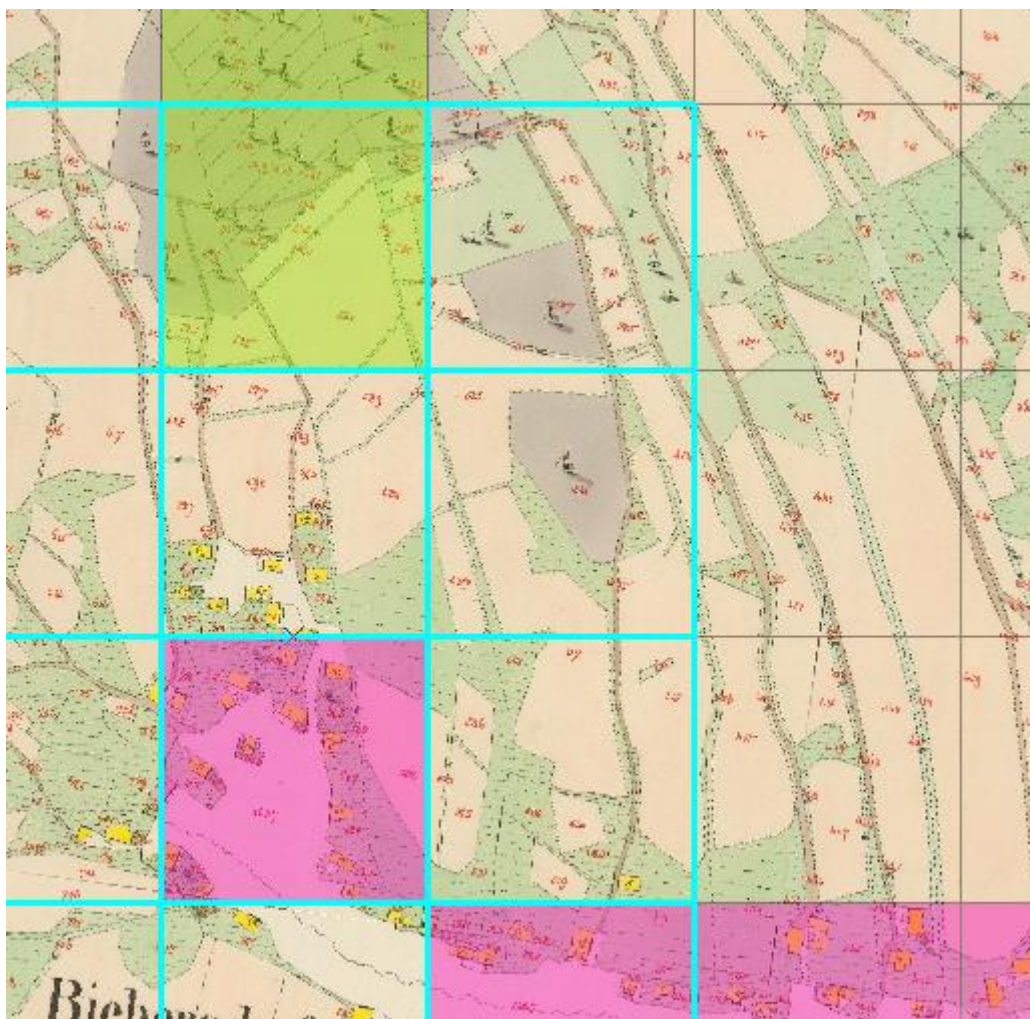
– proložení zkoumaného území čtvercovou mřížkou:

- **převažující land cover**
- **přítomnost sadů**
- **přítomnost specifických historických struktur (SHKS)**



METODIKA krajinná makrostruktura

Převažující land cover (LC) - mřížka 200 m



1843

1954

2011

Převládající kategorie LC	Atribut
Lesy	1
Bezlesí, zemědělské plochy	2
Vodní prvky	3
Zástavba, ostatní plochy	4

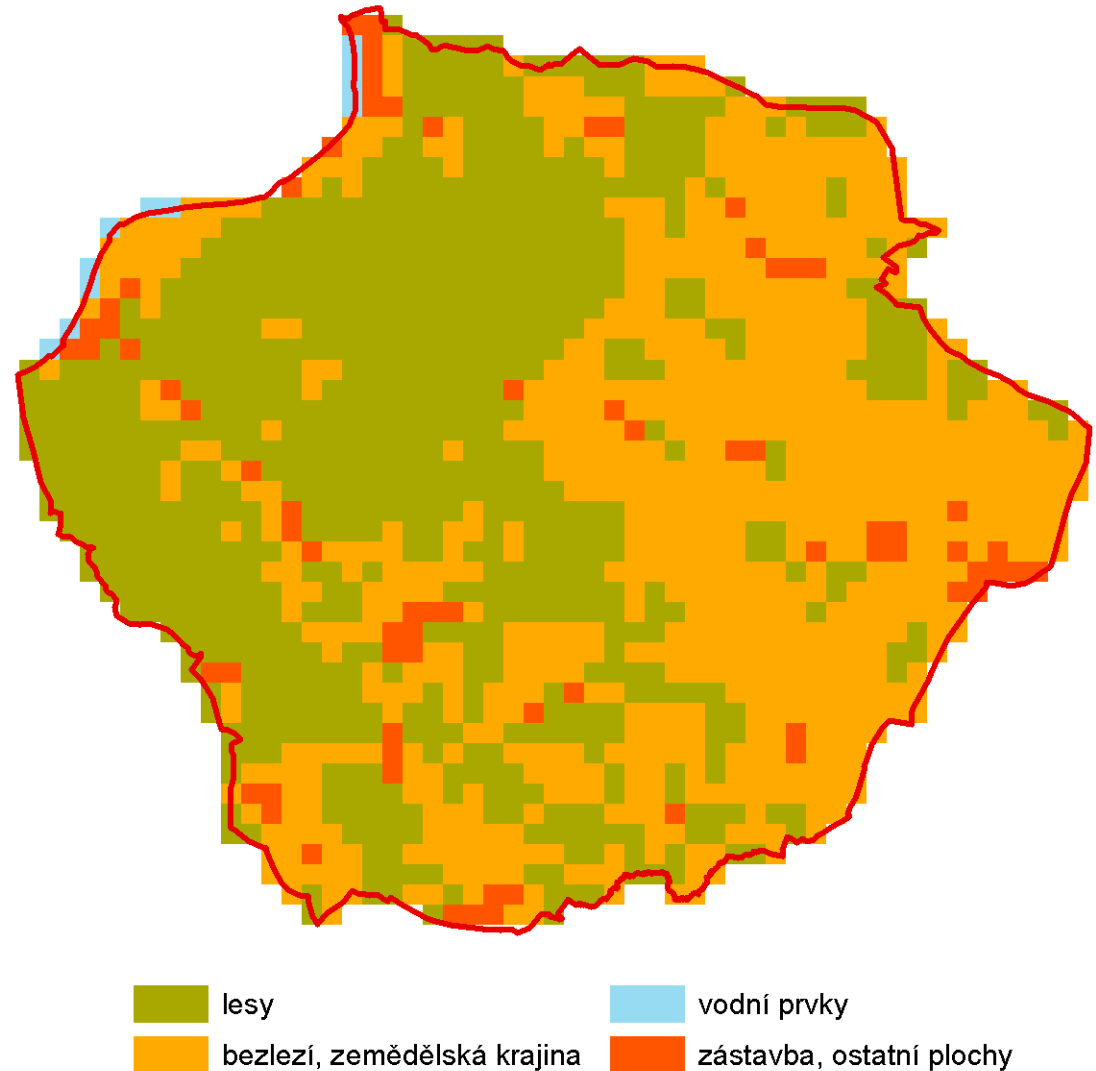
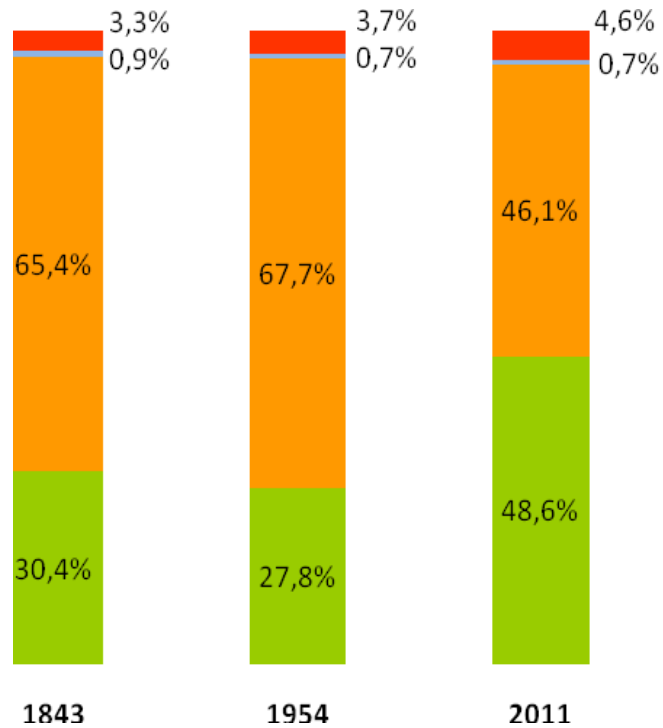
VÝSLEDKY

krajinná makrostruktura

Převažující LC

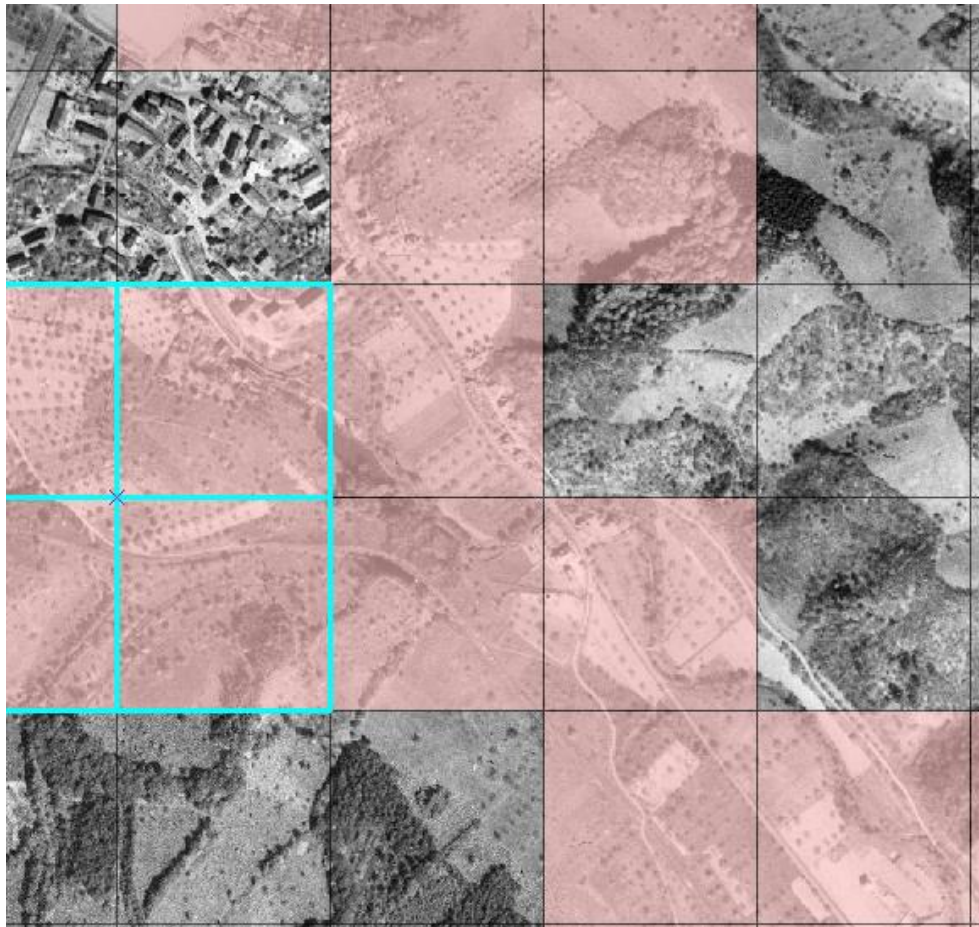
krajina **zemědělská**

=> **lesní**



METODIKA krajinná makrostruktura

Přítomnost sadů - mřížka 200 m



1938

1954

2011



VÝSLEDKY

krajinná makrostruktura

Přítomnost sadů

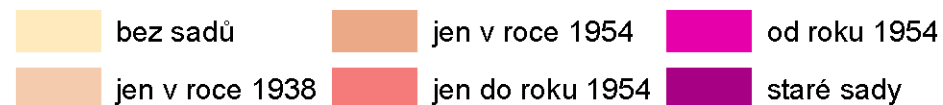
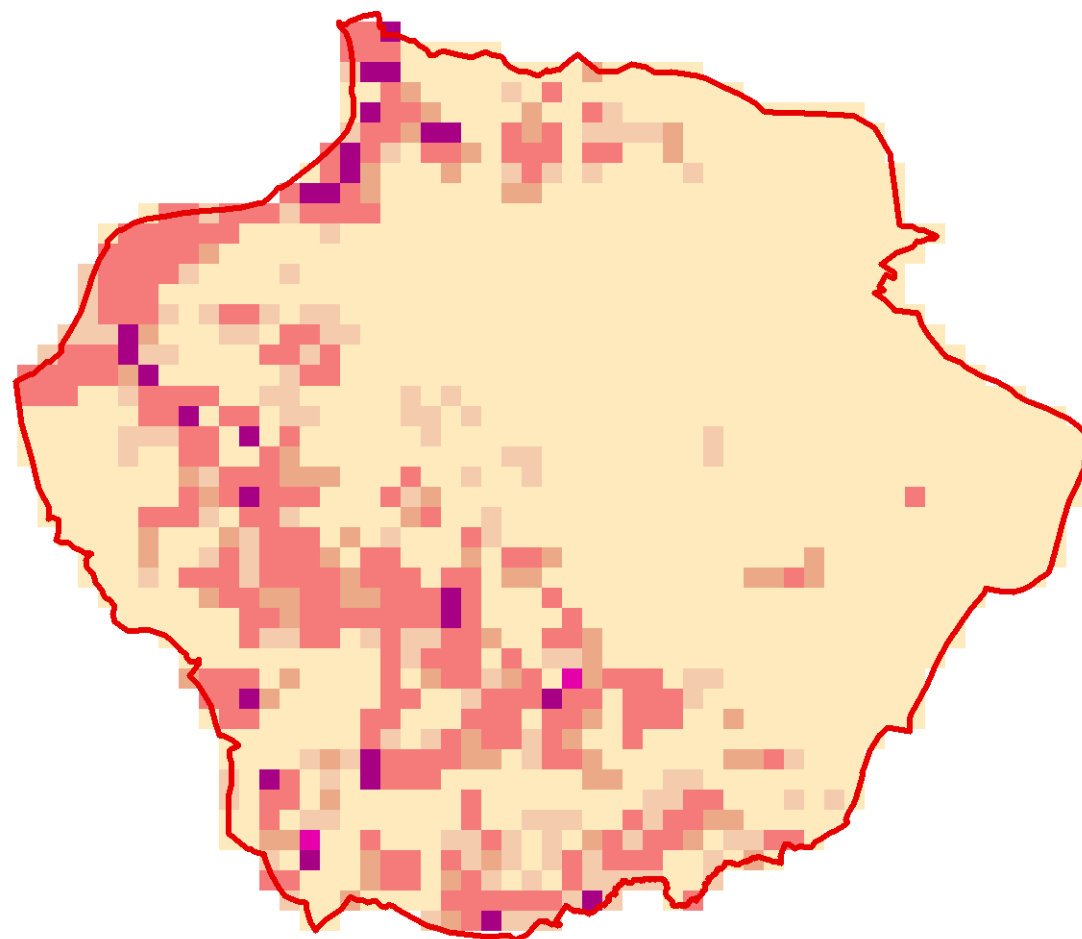
1938

25,6 %

2011

1,8%

(7% z plochy v r.1938)



VÝSLEDKY

krajinná makrostruktura

Přítomnost sadů

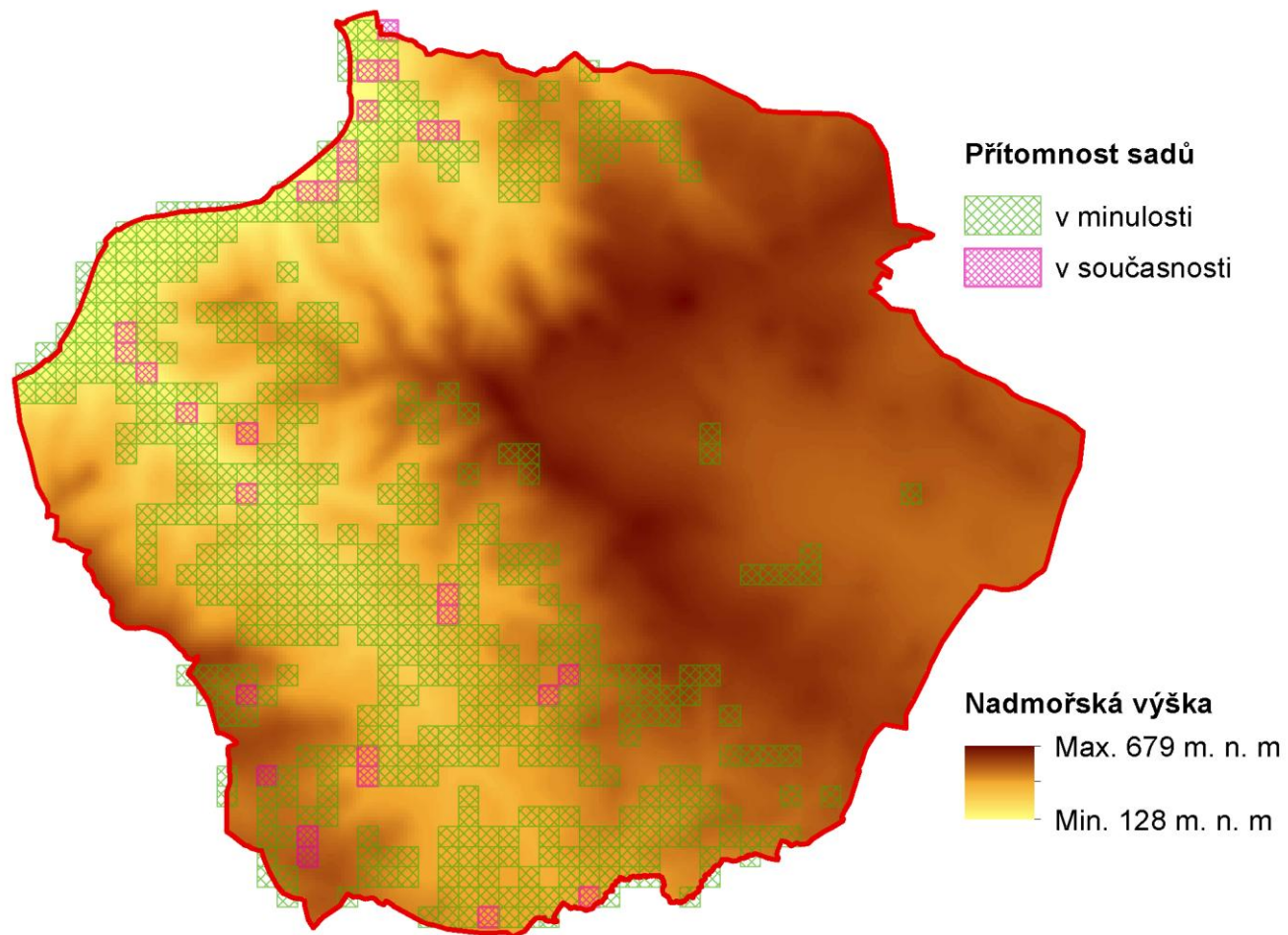
1938

25,6 %

2011

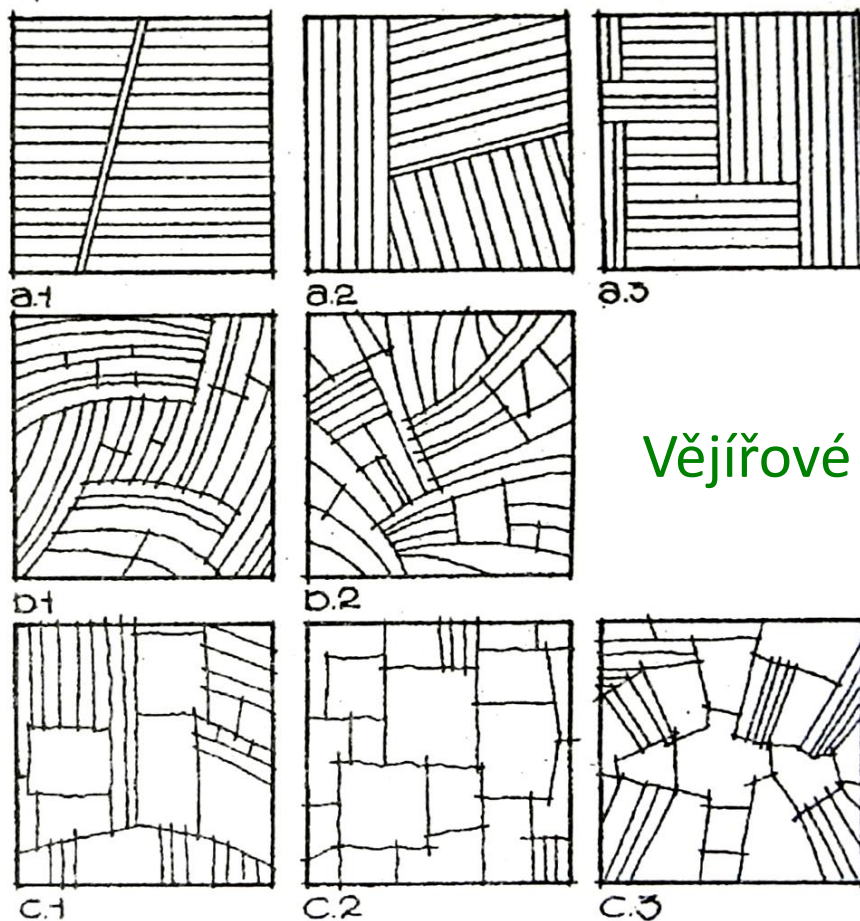
1,8%

(7% z plochy v r.1938)



METODIKA krajinná makrostruktura

Přítomnost SHKS – mřížka 500 m (vliv měřítka sledovaných prvků)



Liniové
rovnoběžné

2011

Vějířové

1954

1843

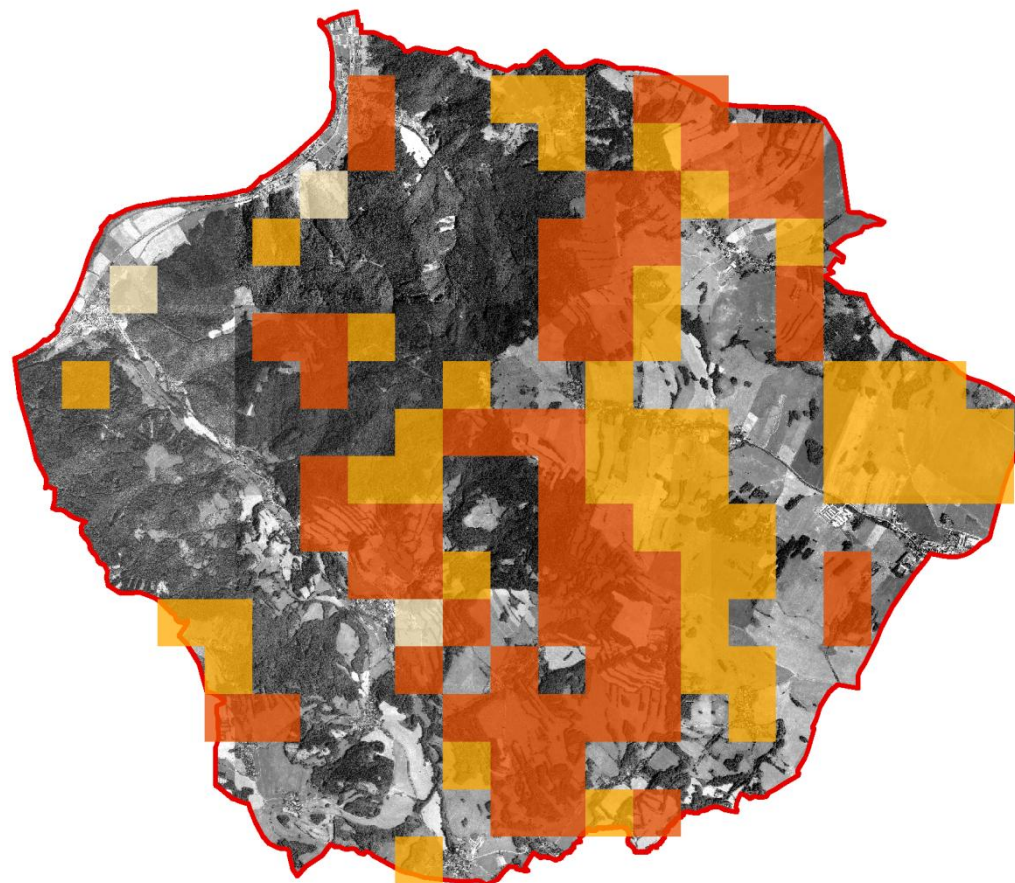
Úsekové

VÝSLEDKY

krajinná makrostruktura

Přítomnost SHKS

- vázány na zemědělskou činnost, sídelní strukturu
- často spojeny s cestní sítí, či organizací jednotlivých parcel v rámci historických plužin
- pozůstatky útržkovitého charakteru



zůstala historicky rozvinula se

VÝSLEDKY

krajinná makrostruktura

Přítomnost SHKS

Horní Šebířov



METODIKA

krajinná struktura okolí zaniklých a částečně zaniklých sídel



1843

1954

2011

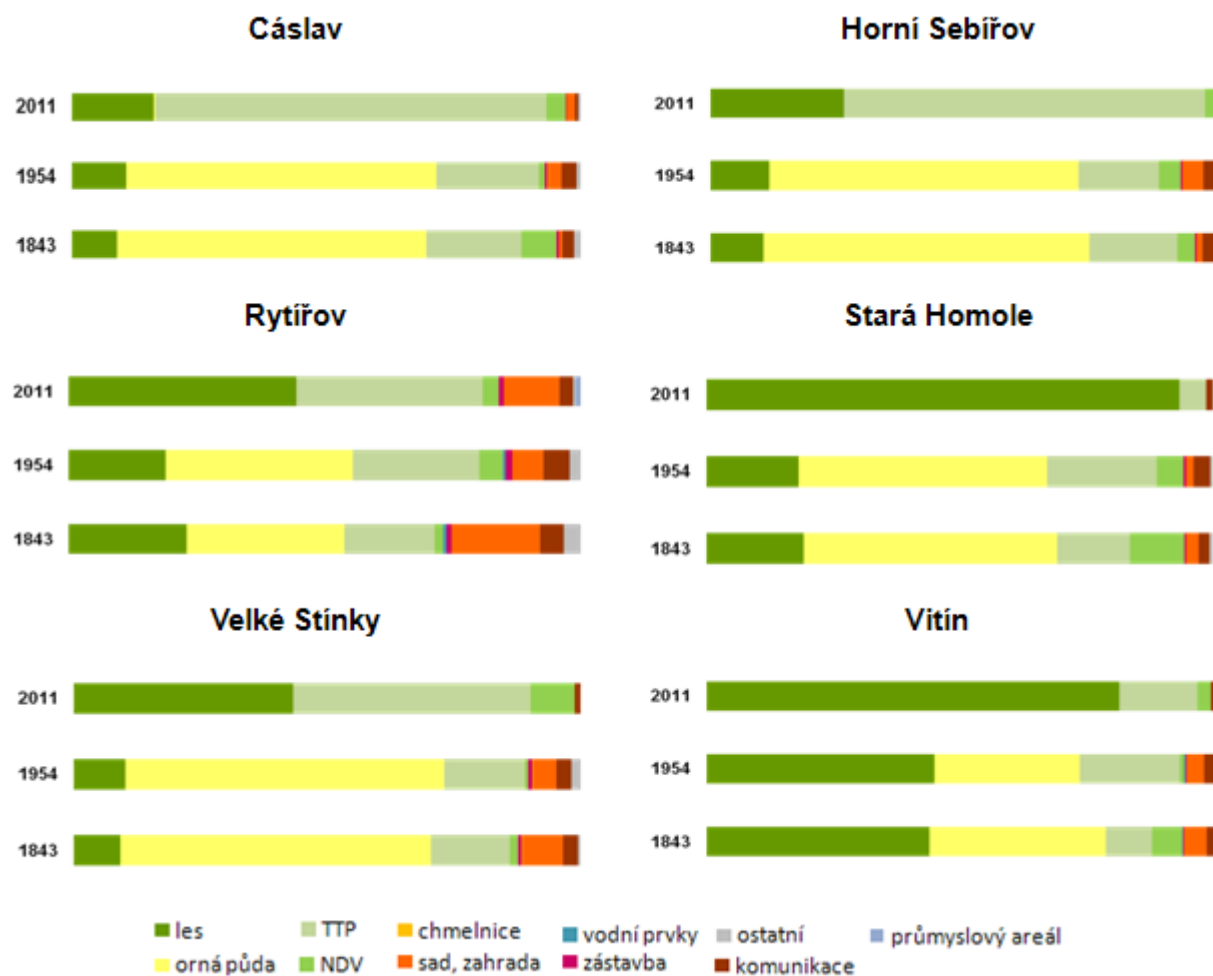
METODIKA

krajinná struktura okolí zaniklých a částečně zaniklých sídel

- Změnu využití půdy v území
(*charakter krajinného segmentu*)
- Změnu heterogenity krajinné struktury
(*diverzita, zrnitost*)
- Stabilitu využití krajiny (podle SKOKANOVÉ)
- K_{es} území (podle MIKLÓSE)
- K_{AO} území (podle KUPKOVÉ)
- Trajektorie změn mezi kategoriemi LC

VÝSLEDKY

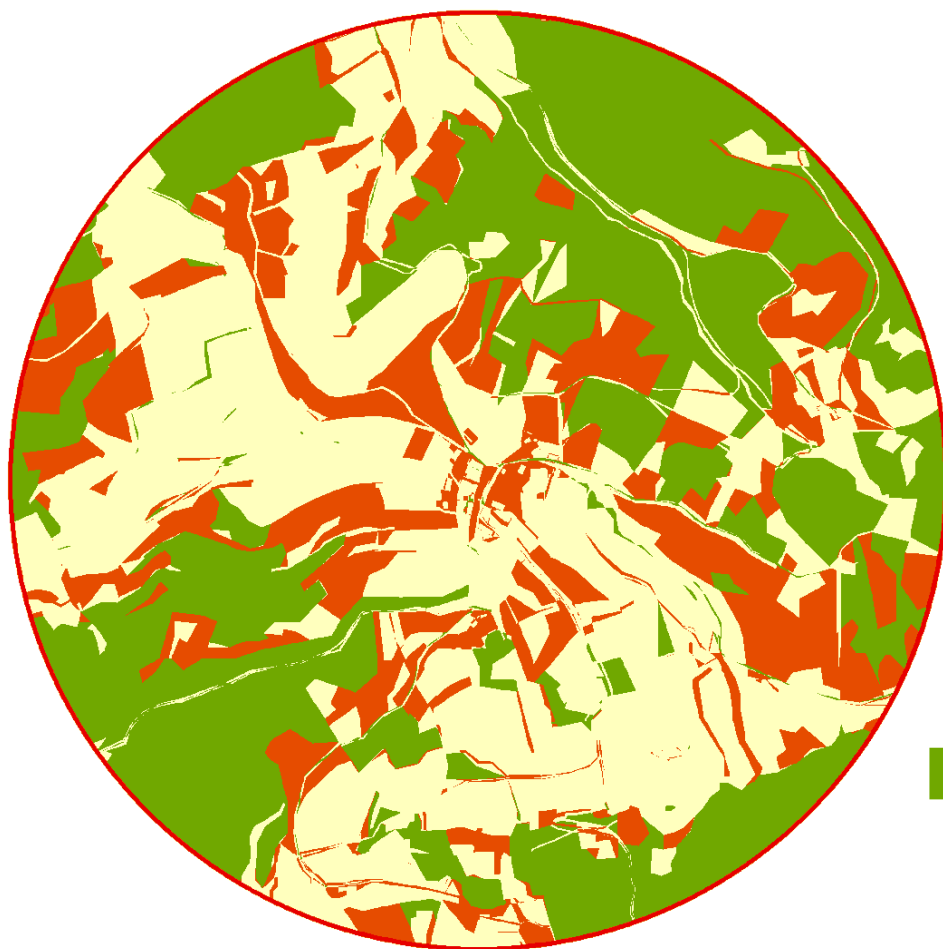
krajinná struktura okolí zaniklých a částečně zaniklých sídel



- **pokles diverzity** krajinné struktury *extenzifikace využití*
- **výrazný pokles počtu** krajinných **plošek** (na méně než 15%)
- **nárůst velikosti krajinného zrna** *více než 10-18násobek hodnoty z roku 1843*
- u lokalit **částečně zaniklých obcí** tyto tendence méně výrazné

VÝSLEDKY

krajinná struktura okolí zaniklých a částečně zaniklých sídel



stabilita využití

převaha **lesů a TTP**
jako stabilních
krajinných prvků

stabilní
 dynamické
 nestabilní

Lokalita	Čáslav	Horní Šebířov	Rytiřov	Stará Homole	Velké Stínky	Vitín
Podíl stabilních ploch (%)	17	18	27	15	12	38

VÝSLEDKY

krajinná struktura okolí zaniklých a částečně zaniklých sídel

trajektorie změn mezi kategoriemi LC - Velké Stínky

%	LES	OP	TTP	NDV	ZAST	CHM	SAD_ZAHR	KOM	OST
1843	9,2%	61,3%	15,5%	1,6%	0,7%	0,1%	8,0%	3,0%	0,6%
<i>na LES</i>	93,0	0,2	3,7	0,5			10,4		
<i>na OP</i>	5,4	93,1	20,0	39,4%	0,3		19,4	0,2	15,7
<i>na TTP</i>	1,5	5,1	69,9	42,0%	0,4	4,5%	12,8	2,3	0,1
<i>na NDV</i>		0,1	2,9	9,1%					5,3
<i>na ZAST</i>		0,1	0,3		49,5	24,3	3,8		8,3
<i>na CHM</i>		0,2							
<i>na SAD_ZAHR</i>		0,5	2,4		10,9		47,9		0,2
<i>na KOM</i>		0,2		8,8			0,1	92,4	
<i>na OST</i>	0,1	0,5	0,6		38,4	71,1	5,6	5,0	70,5
1954	9,2%	62,9%	15,9%	0,7%	0,9%	0,1%	4,6%	3,0%	1,8%
<i>na LES</i>	95,4	24,3	62,4	69,0	99,5	100,0	99,8	26,5	90,0
<i>na TTP</i>	4,1	63,7	31,1	13,1				40,8	0,3
<i>na NDV</i>		11,0	5,9	17,9				24,3	
<i>na KOM</i>	0,5	0,9	0,6		0,5%		0,2	8,4	9,7
2011	43,3%		46,8%	8,7%				1,2%	

DISKUZE a ZÁVĚRY

- celková změna krajiny odráží evropský i republikový trend:
 - původně intenzivně využívaný zemědělský potenciál krajiny je dnes vystřídán extenzivním hospodařením a lesnictvím
 - v zájmovém území řazeném do pohraničního regionu jsou tyto tendence výraznější, což dokazují podrobné analýzy v lokalitách zaniklých sídel
- omezení sídelní struktury - *převaha sídel zaniklých a částečně zaniklých* - se odrazilo v poklesu rozmanitosti krajinné struktury Verneřicka se specifickým krajinným rázem.
- K_{AO} poklesl - přestože K_{es} vzrostl, nelze hovořit o nárůstu biodiverzity (vliv historického LU)
- CHKO dříve “Zahrada Čech” - dnes jen fragmenty sadů => vymezené lokality mohou být podkladem pro pomologické studie zaměřené na staré krajové odrůdy (SCHKO České středohoří)



DĚKUJI ZA POZORNOST!